

LAMP83



R-FLEX

YASAL UYARILAR

Bu dökümana ait tüm basım ve yayım hakları LAMP 83 Aydınlatma Sanayi ve Ticaret A.Ş.'ne aittir.

Bu katalogta bulunan içerik, yazı ve görseller LAMP 83 Aydınlatma Sanayi ve Ticaret A.Ş.'nin yazılı izni ve onayı olmaksızın kısmen ve/veya tamamen kullanılamaz, kopyalanamaz, yayımlanamaz. Katalog içeriğinden herhangi bir alıntı yapılamaz.

LAMP 83 markalı ürünler; LAMP 83'ün özgün tasarımları olup, bu tasarımlar Türk Patent Enstitüsü ve/veya benzeri yurt içi/dışı kuruluşlar tarafından gerek özel isimlerle, gerekse de isimsiz olarak tescil edilmişlerdir.

Katalogta yer alan 'LAMP 83' ve/veya tanımlanmış tüm diğer markalar LAMP 83 Aydınlatma Sanayi ve Ticaret A.Ş.'nin tescilli markalarıdır.

Bu katalogta yer alan ürünlerin görselleri, baskıdan dolayı gerçek renk ve özelliklerini yansıtmıyor olabilirler.

LAMP 83, bu katalogta referans amaçlı yer verilmiş olan tüm ürün görselleri, ürün teknik verileri ve ürün özelliklerinde önceden ilan etmeksizin değişikliklik yapma hakkını saklı tutar.

LAMP 83, bu katalog içerisinde var olabilecek yazım ve baskı hatalarından dolayı sorumlu tutulamaz.

Katalogta yer alan illüstrasyonlar, hayali mekanları göstermekte olup; ürünlerin muhtemel kullanım alanları ile ilgili fikir vermek amacıyla tasarlanmıştır.

LEGAL NOTICE

Copyright© LAMP 83 Aydınlatma San. ve Tic. A.Ş. (LAMP 83)

All printing and publication rights are reserved.

No part of this publication, either in written or photographed form and partially or totally may not be used, copied, quoted or published in any way without having written permission and approval of LAMP 83 Aydınlatma Sanayi ve Ticaret A.Ş. in advance.

All LAMP 83 branded products placed within this product catalogue are originally designed, named, produced by LAMP 83 and are registered by Turkish Patent Institute and/or equivalent.

LAMP 83 and other mentioned commercial brands placed within this publication are registered trademarks of LAMP 83 Aydınlatma Sanayi ve Ticaret A.Ş.

Visible product colours and specifications may somehow differ from its original colors and specifications due to publishing amendments.

LAMP 83 reserves the right to change any information and/or visual placed within this publication without prior notice.

LAMP 83 can not be held responsible for any printing or reluctantly mistakes occurred within this publication.

The illustrations, included within the catalogue, are used to create some imaginary places which are purposed to give ideas about possible usage areas of some products.

İÇERİK CONTENT

MİSYON MISSION	2 / 3
R-FLEX	4 / 15
TEKNİK ŞARTNAMESLER TECHNICAL SPECIFICATIONS	16 / 17
İŞİK EĞRİLERİ LIGHT CURVES	18 / 20
AMBALAJ ÖZELLİKLERİ PACKAGE SPECIFICATIONS	21
SERTİFİKASYON CERTIFICATION	22 / 23
MONTAJ TALİMATLARI MOUNTING INSTRUCTIONS	24 / 25
GARANTİ KAPSAMI - ŞARTLARI WARRANTY TERMS - CONDITIONS	26 / 27

LAMP83



MİSYON MISSION

Özgün, enerji verimli, yenilikçi, çevre dostu ve yüksek teknoloji içeren İnsan Odaklı Aydınlatma® sistemleri tasarlamak, bu İnsan Odaklı Aydınlatma® sistemlerinin kullanıldığı enerji verimli ve çok amaçlı aydınlatma projeleri yaratmak ve "Doğru Aydınlatma" prensibini benimsemiş global bir Türk markası olmak.

Designing unique, energy efficient, innovative, environmentally friendly high tech Human Centric Lighting® systems, creating energy efficient and multi functional lighting projects where these Human Centric Lighting® systems are used and becoming a global Turkish brand with " Proper Lighting " principles.

R-FLEX

A++ enerji verimliliği ve esnekliğin birleştiği kusursuz form: R-FLEX

Adını kullanıcılarına sunduğu esneklik ve hareket kabiliyetinden alan R-FLEX serisi, A++ enerji verimliliğine sahip.

R-FLEX, spot ve yarı ankastre versiyonlarının yanında ankastre ürünler ile her türlü montaj detayına uyum sağlayabiliyor.

Soğutucu görevini üstlenen gövde formu, 25 veya 30W gücünde LED ışık kaynağı kullanılan ailedeki tüm ürünlere ayrı bir şıklık ve bütünlük katıyor.

Daha çok vurgu aydınlatmasına ihtiyaç duyulan, ancak ray spot tercih edilmeyen mekanlar için geliştirilen R-FLEX ailesinin yarı ankastre ürünleri, yüksek güçte ve yoğunlaştırılmış ışığın, istenen açıda yönlendirilebilmesini sağlıyor.

Ürünün standart versiyonlarındaki 13,5 cm derinlik alçak asma tavan uygulamalarında tercih sebebi olmasını sağlarken, yarı ankastre versiyon 11,5 cm derinliğiyle daha esnek bir hareket kabiliyeti sağlıyor.

Yuvarlak çerçeveli ankastre ve yarı ankastre, kare çerçeveli tekli ve ikili ankastre gövde seçenekleri ile hem gövde formu, hem de aydınlatma tekniği açısından her türlü talep karşılanabiliyor.

A++ energy efficiency and flexibility combined in perfect form: R-FLEX family

R-FLEX series, which name stands for its abilities such as flexibility and mobility, has A++ energy efficiency.

R-FLEX provides conformity to every mounting details with its spotlight and semi-recessed versions as well as the recessed products.

Body form that functions as the heat sink as well, adds elegance and integrity to the all products in the family which have 25 and 30W LED light source.

R-FLEX semi-recessed luminaire family was developed to provide an alternative solution for areas that require accent lighting but at the same time where spotlights are not desired. These luminaires emit focussed and directed light at high power.

Products are suitable to use in lower suspended ceilings thanks to its only 13,5 cm height. The new adjustable recessed version provides a more flexible mobility with a depth of 11,5 cm.

Every demand can be met in terms of body form and lighting technique with its recessed round frame, square frame and dual body options.





DANNY

KARL

KARL

KARL

KARL

DAVID

DAVID

DAVID

JACK

NORMAL KESİM
NORMAL BEL
DÜŞPAÇA

NORMAL KESİM
NORMAL BEL
DARALAN PAÇ

Gön
t9

R-FLEX

COLIN'S/HILLTOWN - İZMİR

R-FLEX

Dikey ekseninde 90, yatay ekseninde 350 dereceye kadar yönlendirilebilen R-FLEX yarı ankastre aygıtları; bir yandan genel aydınlatmaya hizmet ederken, diğer yandan ürün ve objelerin, sunum, vitrin veya rafların vurgulanarak aydınlatılması ve bu sayede ilginin istenen yöne çekilmesi için ideal bir çözüm sunuyor.

Özel sürücülü ray adaptörü seçeneğine sahip olan R-FLEX spot ise, bir mekanın tüm aydınlatma ihtiyacının aynı ürün ailesi üzerinden karşılanmasına olanak tanıyor.

Esnek, verimli ve fonksiyonel: R-FLEX...

Kullanım Alanları:

R-FLEX ürün ailesi; genel aydınlatmanın yanı sıra özellikle vurgu aydınlatmasına ihtiyaç duyulan mağazalar, marketler, sanat galerileri, müzeler gibi yerlerde komple bir aydınlatma çözümü sunuyor. Ayrıca asma tavan veya ray spot uygulamasına yer verilen veya spot uygulaması tercih edilen evlerdeki tablo, heykel vb. dekoratif objelerin aydınlatmasında da kullanılabilir.

Semi-recessed R-FLEX products that allows adjustability up to 90° in vertical axis and 350° in horizontal axis on one hand serve for requirements of general lighting, on the other hand create focussed lighting over the products, objects, showcases and shelves to provide ideal solution to grab the attention.

R-FLEX spotlight, available with an integrated track adaptor, offers the possibility to meet complete lighting requirements of a place within the same product family.

Flexible, efficient and functional: R-FLEX...

Application Areas:

R-FLEX product family offers a complete lighting solution in places like shops, markets, art galleries, museums where accent lighting is especially needed in addition to general lighting. Beside this, it can be used to illuminate the decorative objects such as statues, painting tables in homes where suspended ceiling is applied or spotlights are preferred.



Türk Telekom



R-FLEX
TÜRK TELEKOM - İSTANBUL



R-FLEX
OPERA - İSTANBUL



Oliver
furniture 9

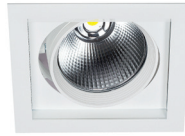


R-FLEX
ÜRÜN AİLESİ / *PRODUCT FAMILY*

R-FLEX SPOT / SPOTLIGHT



R-FLEX ANKASTRE / RECESSED



- A++ sınıfı enerji verimliliği
- Spot, ankastre ve yarı ankastre gövde seçenekleri
- Spotta sürücülü ray adaptörü seçeneği
- 25 veya 30W, L 80 50.000 saat ömürlü LED
- 3.100 – 3.680 lümen arası (LED) ışık akısı
- 30° – 45° – 60° açıda özel tasarım anodize metal reflektör
- 3000K - 4000K (CCT) ışık renk sıcaklığı SDCM 3
- Yarı ankastre gövdede dikeyde 90°, yatayda 350° yönlendirilebilme
- DALI dim seçeneği, otomasyona uyumlu (opsiyonel)
- Ankastre ürünlerde 3 saat süreli acil durum batarya kiti (opsiyonel)

- A++ energy efficient.
- Spotlight, recessed and semi-recessed body options
- Integrated track adaptor for the spotlight
- L 80 50.000 hours life time LED between 25 or 30W
- LED lumen output between 3.100 – 3.680 lm
- Special designed anodized metal reflector with 30°– 45°– 60° angles
- CCT light color temperature: 3000K – 4000K SDCM 3
- Adjustability up to 90° in vertical, 350° in horizontal axis for semi-recessed body
- DALI dimm option, suitable for automation (optional)
- Emergency kit is available with 3 hours battery pack for recessed products

R-FLEX

TEKNİK AÇIKLAMALAR / TECHNICAL DESCRIPTION

HAREKET MEKANİZMASI

Dikey ekseninde 90° ve yatay ekseninde 350° yönlendirilebilen LAMP 83'ün patentli hareket mekanizması tasarımı

ADJUSTING MECHANISM

Adjusting mechanism design patented by LAMP 83 to allows 90° tilting in vertical axis and 330° rotating in horizontal axis

ÇERÇEVE

Kamaşma azaltıcı dairesel çizgiler ve derinliğe sahip UV korumalı polikarbon (PC) çerçeve

FRAME

UV protected polycarbon (PC) frame with anti-glare circular lines and depth

CAM

Yüksek geçirgenlikli şeffaf temperli cam

GLASS

Highly transparent & extra clear tempered glass

LED

Dünyanın önde gelen markalarından seçilmiş yeni nesil yüksek verimli, fotobiyolojik korumalı, 90 CRI veya kullanıma özel LED (tekstil, et, balık, unlu mamül, sebze) L80 50.000 saat ömürlü Beyaz renkte standart sapma SDCM 3

LED

Selected new generation LEDs from worldwide known brands which have high efficiency, photobiological protection, 90 CRI or exclusive LED (Textile, meat, fish, bakery, vegetable) L80 50.000 hours lifetime SDCM 3

KAPAK
Tavan aralığını gizleyen elektrostatik toz boyalı alüminyum kapak

HOUSING
Powder coated aluminium housing that hides the ceiling space

MONTAJ YAYI
LAMP 83'ün patentli dizaynı, tavan montaj kolaylığı sağlayan yay

MOUNTING SPRING
LAMP 83 patented design spring system that allows easy installation to ceiling

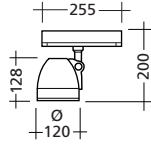
DIŞ ÇERÇEVE
Tavan delik hatalarını gizleyen elektrostatik toz boyalı dekoratif alüminyum dış çerçeve

OUTER FRAME
Electrostatic powder coated decorative aluminium outer frame that hides faulty ceiling holes

SOĞUTUCU GÖVDE
LAMP 83 tasarımı, özel alüminyum alaşım, yüksek termal geçirgenlikli soğutucu gövde

HEATSINK BODY
Special aluminium alloy and high thermal transmittant heatsink body designed by LAMP 83

R-FLEX SPOT / SPOTLIGHT



W • lm	Standard	DALI Dimm
25 W • 3100 lm	L SP1410130	L SP1410140
30 W • 3680 lm	L SP1410131	L SP1410141



3000K - 4000K • 1020 gr



IP 20

850°



Ürünleri, tabloda belirtilen versiyonlarla almak istiyorsanız, ürün kodunun sonuna ilgili harfi ekledikten sonra LAMP 83 müşteri temsilciniz ile temasa geçebilirsiniz.
If you would like to buy the products featuring options given in the table, please add relevant letter code to the end of product code and consult your LAMP 83 customer representative.

C Casambi kontrol
Casambi control

T Tunable white - 2700K~6500K
Tunable white - 2700K~6500K

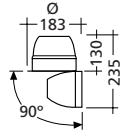
E Acil kit - 3 saat
Emergency kit - 3 hours

W Ahşap renkli
Wooden color

H Isı haritası
Heat map

Ürünlerimizle ilgili daha detaylı teknik bilgileri ve ışık eğrilerini www.lamp83.com.tr web sitemizde bulabilirsiniz. / Please visit www.lamp83.com.tr for further technical information and light distribution datas.

R-FLEX ANKASTRE / RECESSED



W • lm	Standard	DALI Dimm
25 W • 3100 lm	LAN4552030	LAN4552040
30 W • 3680 lm	LAN4552031	LAN4552041

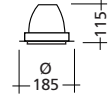
C + E

3000K - 4000K • 1540 - 2240 gr



IP 20

850°



W • lm	Standard	DALI Dimm
25 W • 3100 lm	LAN4565030	LAN4565040
30 W • 3680 lm	LAN4565031	LAN4565041

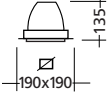
C + E

3000K - 4000K • 1200 - 1900 gr



IP 20

850°



W • lm	Standard	DALI Dimm
25 W • 3100 lm	LAN4567030	LAN4567040
30 W • 3680 lm	LAN4567031	LAN4567041

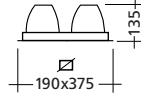
C + E

3000K - 4000K • 1600 - 2300 gr



IP 20

850°



W • lm	Standard	DALI Dimm
2x(25 W•3100 lm)	LAN4567230	LAN4567240
2x(30 W•3680 lm)	LAN4567231	LAN4567241

C + E

3000K - 4000K • 3200 - 3900 gr



IP 20

850°



Ürünleri, tabloda belirtilen versiyonlarla almak istiyorsanız, ürün kodunun sonuna ilgili harfi ekledikten sonra LAMP 83 müşteri temsilciniz ile temasa geçebilirsiniz.
If you would like to buy the products featuring options given in the table, please add relevant letter code to the end of product code and consult your LAMP 83 customer representative.

C Casambi kontrol
Casambi control

T Tunable white - 2700K~6500K
Tunable white - 2700K~6500K

E Acil kit - 3 saat
Emergency kit - 3 hours

W Ahşap renkli
Wooden color

H Isı haritası
Heat map

Ürünlerimizle ilgili daha detaylı teknik bilgileri ve ışık eğrilerini www.lamp83.com.tr web sitemizde bulabilirsiniz. / Please visit www.lamp83.com.tr for further technical information and light distribution datas.

R-FLEX TEKNİK ŞARTNAME / TECHNICAL SPECIFICATIONS

Teknik özellikler / Technical properties

Işık rengi / <i>Light color</i>	3000K - 4000K
Işık kaynağı / <i>Light source</i>	COB - L80 - 50.000 saat / hours
LED markası / <i>LED brand</i>	Samsung
Renk toleransı / <i>Mac Adam</i>	Step 2-3
Enerji sınıfı / <i>Energy class</i>	A++
Min. renksel geriverim / <i>Min. CRA (RA)</i>	>90
Gövde / <i>Body</i>	Alüminyum soğutucu / <i>Aluminium heat sink</i>
Boya / <i>Paint</i>	Elektrostatik toz boya / <i>Electrostatic powder coated</i>
Renk / <i>Color</i>	Siyah, beyaz, gri / <i>Black, white, gray</i> (RAL 9005, 9016, 9006)
Optik / <i>Optical</i>	30° - 45° - 60° Reflektör / <i>Reflector</i>
Güç faktörü / <i>Power factor</i>	>0,95
Kontrol / <i>Control</i>	On/Off - Dali - Casambi
Sürücü markası / <i>Driver brand</i>	Osram - TCI - Tridonic - Nordic Aluminium
Acil aydınlatma markası / <i>Emergency brand</i>	EEC
Çalışma gerilimi / <i>Operating voltage</i>	220V AC ~ 240V AC
Çalışma frekansı / <i>Operating frequency</i>	50 ~ 60 Hz
Elektriksel koruma sınıfı / <i>Electrical protection class</i>	Class 1 - Class 2
IK sınıfı / <i>IK class</i>	IK 07
IP sınıfı / <i>IP class</i>	IP 20
Kızaran tel / <i>Glow wire</i>	850°
Fotobiyolojik risk sınıfı / <i>Eye safety risk group</i>	RG1

R-FLEX TEKNİK ŞARTNAME / TECHNICAL SPECIFICATIONS

LAMP 83'ün sağladığı kurumsal kriterleri:

LAMP 83, Avrupa Birliği sınırları dahilinde faaliyet gösteren bağımsız ve akredite bir Kalite Güvence Kurumu tarafından sertifikalandırıldığı şekilde onaylı ve geçerli ISO 9001, ISO 14001 ve OHSAS 18001 belgelerine sahiptir.

LAMP 83'ün LED çiplerini depoladığı ve bu çiplerin montajını yaptığı tüm alanlar elektrostatik deşarj (ESD) korumasına sahiptir.

LAMP 83, tüm ürünler için teslim tarihinden itibaren 5 (beş) yıllık süre için kısıtlamasız yedek parça garantisi vermektedir.

LAMP 83'ün ürünleri ve kullandığı komponentlerle ilgili kriterler:

Ürünler «Made in Turkey» ibareli, LAMP83'ün kendi üretim tesislerinde ve adına tescilli kendi markasıyla üretilmektedir.

Ürünler, TS EN 60598 standardına uygun olarak üretilmektedir ve CE deklarasyonuna sahiptir.

Aydınlatma aygıtının bileşenlerinde kullanılan elektriksel/elektronik tüm yardımcı ekipmanları (ışık kaynağı (LED), duyu, kablo, sürücü, transformatör, elektronik balast, konnektör ve benzeri) için Avrupa Birliği sınırları dahilinde faaliyet gösteren bağımsız bir test kurumundan edinilmiş ENEC, VDE veya SELV sertifikalarına sahiptir.

Ürünler, LAMP83'ün kendi bünyesinde yerleşik kurulu, akredite, sertifikalı cihazlar ve / veya yerleşik Avrupa Birliği sınırları dahilinde faaliyet gösteren akredite ve sertifikalı bir üretici tarafından üretilmiş cihazların kullanılması yoluyla « Işık dağılımı » ve « Işık şiddeti » yönlerinden ışık ölçümleri münferit olarak yapılmış, belgelenebilir münferit dosyalara sahiptir. LED ışık kaynaklı ürünler için LM 79 (TS EN 13032) fotometrik test raporları ile beraber .ies & .ldt dataları sağlanmaktadır.

LED çipleri: Samsung / Bridgelux / Lumileds / Cree / Citizen / Osram / Nichia marka, L80 (B50)-50.000 saat ömürlü LED çipler olup, LED çip binleri Z-Rank veya SDCM 3 'dür. LED çipleri LM80 ve TM21 ömür test raporlarına sahiptir. LED çipleri (varsa) PCB baskılı devre üzerine el değmeden SMD (yüzey montaj) teknolojisi ile otomatik olarak sıcak lehimlenmiştir. LED PCB iç bağlantısı, terminal blok konnektörü ile sağlanmaktadır. Ayrıca LED çiplerinin insan gözü için fotobiyolojik bir zarara neden olmadığı Avrupa Birliği'nin bu husustaki standardı olan EN 62471'e göre sertifikalandırılmıştır.

LED sürücüler: TCI, Osram veya Tridonic marka; üreticisi tarafından sağlanan resmi verilere (data sheet) göre minimum 50.000 saat kullanım ömürlü; Avrupa standartları EN61347 Harmonic, Elektromanyetik emisyon bağışıklık, ESD, EFT ve Safety standartlarına uygun test raporları ve sertifikalarına sahiptir, düşük kırışmalı (Low ripple < % 20), kullanılan güce bağlı olmak kaydıyla 8-20 uSecond arasında 1.2 kv ... 2.5 KV'a kadar dayanan koruyucu elektronik sisteme sahip ve On/Off olarak çalışıyorsa duyulabilir gürültü seviyesi 24 dB'nin altındadır.

Sürücü ve LED çipleri, arıza yaşanması durumunda, ürünün tadilatının LAMP 83'de yapılması kaydı ile değiştirilebilir.

LAMP 83 armatürlerinde kullanılan plastik malzemeler ve kablolar; Avrupa Birliği'nin EN 60598 standardında öngörülen tüm güvenlik ve yanmazlık-alev almazlık testlerinden geçmektedir.

Ürünler JOTUN, AKZONOBEL ya da PULVER marka elektrostatik toz boyalı ve Alüminyum malzemelerde +1200, diğer malzemelerde +400 saat tuz testi dayanım sertifikalıdır.

Armatürlerde kullanılan her türlü lehim kurşunsuzdur.

Institual criteria provided by LAMP 83:

LAMP 83 has ISO 9001, ISO 14001 and OHSAS 18001 certifications approved and certified by an independent and accredited Quality Assurance Agency operating within the European Union.

Electrostatic discharge (ESD) protection is available in all areas where LAMP83 stores and installs LED chips.

LAMP 83 provides unlimited spare parts warranty for all products for a period of 5 (five) years from the date of delivery.

LAMP 83's products and criteria for used components:

The products are manufactured under the trademark "Made in Turkey", registered in the name of LAMP83's own production facilities.

Products are manufactured in accordance with TS EN 60598 standard and have CE declaration.

All electrical/electronic supplementary equipment (light source-LED, lamp holder, cable, driver, transformer, electronic ballast, connector and etc) used in the components of the lighting device has ENEC, VDE or SELV certificates obtained from an independent testing institution operating within European Union.

The products have individually documentable individual files with light measurements for "light scattering" and "light intensity" using LAMP83's own established, accredited, certified devices and / or devices manufactured by an accredited and certified manufacturer operating within the boundaries of the European Union. For LED light source products, LM 79 (TS EN 13032) photometric test reports and .ies & .ldt data are provided.

LED chips: Samsung / Bridgelux / Lumileds / Cree / Citizen / Osram / Nichia; brand which have L80 (B50) -50,000 hours life LED chips, LED chip bin is Z-Rank or SDCM 3. LED chips have LM80 and TM21 lifetime test reports. The LED chips (if any) are automatically hot soldered on the printed circuit board (PCB) with SMD (surface mounting) technology without touching them. The internal connection of the LED PCB is provided by the terminal block connector. It is also certified according to the European Union standard EN 62471 that LED chips do not cause photobiological damage to the human eye.

LED drivers: TCI, Osram or Tridonic brand; with a minimum service life of 50,000 hours according to the official data provided by the manufacturer; European standards EN 61347 Harmonic, Electromagnetic emission immunity, ESD, EFT and Safety standards with the test reports and certificates, low ripple (Low ripple <20%) and have protective electronics which depending on the power used in the 8-20 uSecond up to 1.2kV...2.5 KV and the audible noise level is less than 24 dB when operating on/off.

Driver and LED chips can be replaced in case of a malfunction. However, these kind of changes should be done by LAMP83.

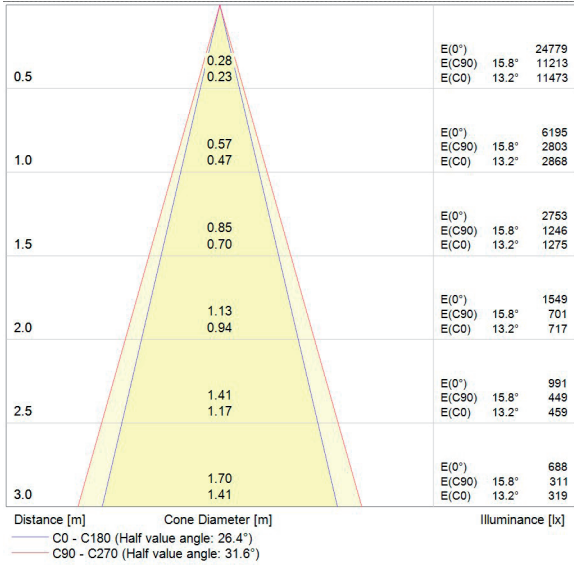
Plastic materials and cables used in LAMP83 luminaires; passes all foreseen safety and fireproof-nonflammable tests in EN 60598 standard of the European Union.

The products are certified to withstand salt test for +1200 hours in aluminum materials and for +400 hours in other materials that are painted with JOTUN, AKZONOBEL or PULVER brand electrostatic powder painted.

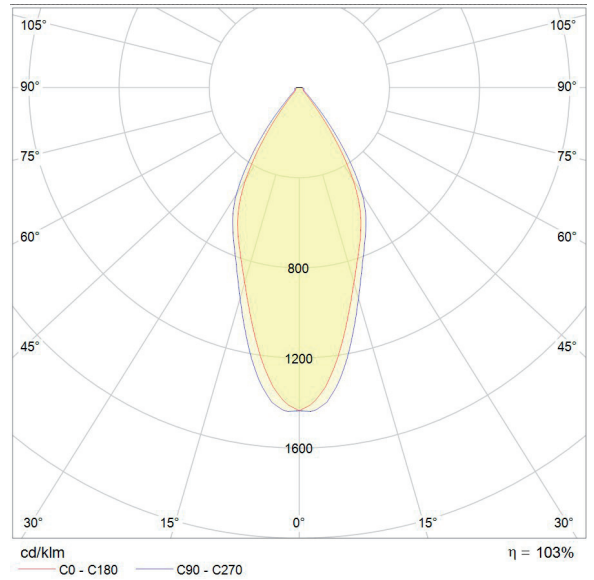
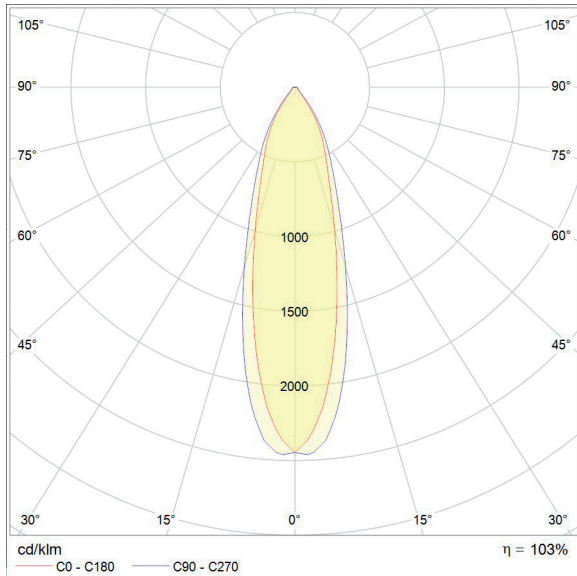
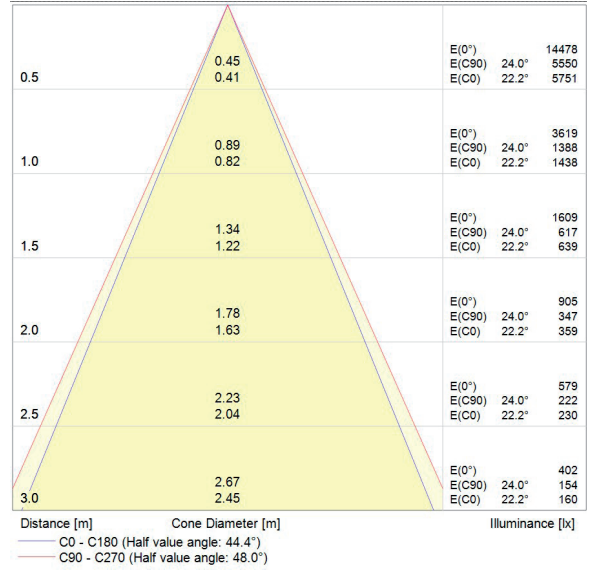
All kinds of solder used in luminaires are lead-free.

R-FLEX IŞIK EĞRİLERİ / LIGHT CURVES

L SP1410130 / L AN4552030 / L AN4565030 / L AN4567030 3000K - 25W - 30°



L SP1410130 / L AN4552030 / L AN4565030 / L AN4567030 3000K - 25W - 45°



Glare Evaluation According to UGR

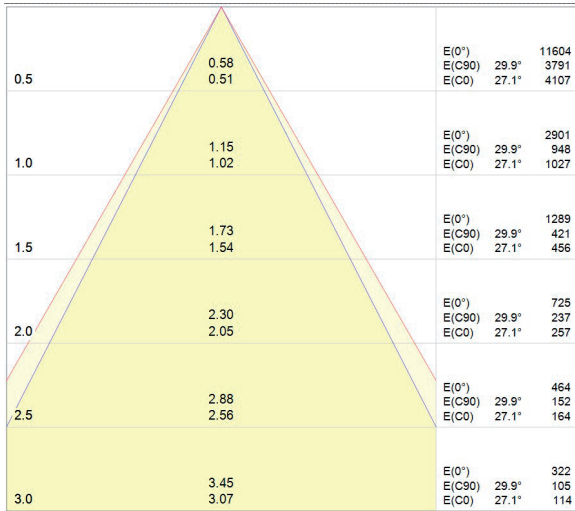
ρ Ceiling	70	70	50	50	30	70	70	50	50	30	30
ρ Walls	50	30	50	30	30	50	30	50	30	30	30
ρ Floor	20	20	20	20	20	20	20	20	20	20	20
Room size X Y	Viewing direction at right angles to lamp axis					Viewing direction parallel to lamp axis					
2H	2H	16.5	17.2	16.7	17.4	17.6	18.4	17.9	18.6	18.8	18.8
	3H	17.3	18.0	17.6	18.2	18.5	18.1	18.8	18.3	19.0	19.2
	4H	17.9	18.6	18.2	18.8	19.1	18.4	19.1	18.7	19.3	19.6
	6H	18.4	19.1	18.8	19.3	19.6	18.8	19.4	19.1	19.7	20.0
	8H	18.7	19.2	19.0	19.5	19.8	19.0	19.6	19.3	19.9	20.2
12H	18.8	19.4	19.2	19.7	20.0	19.2	19.7	19.5	20.1	20.4	
4H	2H	16.7	17.4	17.0	17.6	17.9	17.7	18.4	18.0	18.7	18.9
	3H	17.8	18.4	18.2	18.7	19.0	18.4	19.0	18.8	19.3	19.6
	4H	18.6	19.1	19.0	19.5	19.8	18.9	19.4	19.2	19.7	20.0
	6H	19.4	19.9	19.8	20.2	20.6	19.4	19.8	19.8	20.2	20.6
	8H	19.8	20.1	20.2	20.5	20.9	19.7	20.1	20.1	20.4	20.8
12H	20.0	20.4	20.5	20.8	21.2	19.9	20.3	20.4	20.7	21.1	
8H	4H	18.9	19.2	19.3	19.6	20.0	19.1	19.4	19.5	19.8	20.2
	6H	19.9	20.1	20.3	20.6	21.0	19.7	20.0	20.2	20.4	20.9
	8H	20.3	20.6	20.8	21.0	21.5	20.1	20.3	20.5	20.7	21.2
	12H	20.7	20.9	21.2	21.4	21.9	20.4	20.6	20.9	21.1	21.6
	12H	4H	18.9	19.2	19.3	19.6	20.0	19.1	19.4	19.5	19.8
6H	19.9	20.2	20.4	20.6	21.1	19.8	20.0	20.3	20.5	20.9	
8H	20.4	20.6	20.9	21.1	21.6	20.2	20.4	20.6	20.8	21.3	
Variation of the observerposition for the luminaire distance S											
S = 1.0H	+1.6 / -0.7					+2.2 / -1.1					
S = 1.5H	+3.1 / -0.9					+4.1 / -1.3					
S = 2.0H	+4.6 / -1.3					+5.9 / -1.6					
Standard table	BK05					BK04					
Correction summand	2.4					2.4					
Corrected glare indices referring to 2533lm total luminous flux											

Glare Evaluation According to UGR

ρ Ceiling	70	70	50	50	30	70	70	50	50	30	30
ρ Walls	50	30	50	30	30	50	30	50	30	30	30
ρ Floor	20	20	20	20	20	20	20	20	20	20	20
Room size X Y	Viewing direction at right angles to lamp axis					Viewing direction parallel to lamp axis					
2H	2H	18.2	19.0	18.5	19.2	19.4	19.6	20.3	19.8	20.5	20.7
	3H	18.6	19.3	18.9	19.5	19.8	19.8	20.5	20.1	20.8	21.0
	4H	18.8	19.5	19.1	19.7	20.0	20.1	20.7	20.4	21.0	21.2
	6H	19.0	19.6	19.3	19.9	20.2	20.4	21.0	20.7	21.3	21.6
	8H	19.1	19.7	19.4	20.0	20.3	20.6	21.2	21.0	21.5	21.8
12H	19.2	19.7	19.5	20.0	20.4	20.8	21.4	21.1	21.7	22.0	
4H	2H	18.3	18.9	18.6	19.2	19.4	19.5	20.2	19.8	20.4	20.7
	3H	18.8	19.4	19.2	19.7	20.0	19.9	20.5	20.3	20.8	21.1
	4H	19.2	19.7	19.6	20.0	20.4	20.3	20.8	20.7	21.1	21.5
	6H	19.6	20.0	20.0	20.3	20.7	20.8	21.2	21.2	21.6	22.0
	8H	19.7	20.1	20.1	20.5	20.9	21.1	21.5	21.5	21.9	22.3
12H	19.8	20.2	20.3	20.6	21.0	21.4	21.7	21.8	22.1	22.5	
8H	4H	19.4	19.8	19.8	20.2	20.6	20.4	20.8	20.9	21.2	21.6
	6H	19.9	20.2	20.3	20.6	21.1	21.1	21.4	21.5	21.8	22.3
	8H	20.1	20.4	20.6	20.8	21.3	21.5	21.7	21.9	22.2	22.6
	12H	20.3	20.5	20.8	21.0	21.5	21.8	22.0	22.3	22.5	23.0
	12H	4H	19.4	19.8	19.9	20.2	20.6	20.4	20.8	20.9	21.2
6H	20.0	20.2	20.5	20.7	21.1	21.1	21.4	21.6	21.8	22.3	
8H	20.2	20.5	20.7	20.9	21.4	21.5	21.8	22.0	22.2	22.7	
Variation of the observerposition for the luminaire distance S											
S = 1.0H	+2.9 / -1.6					+2.8 / -1.6					
S = 1.5H	+5.2 / -1.8					+5.0 / -1.8					
S = 2.0H	+7.0 / -2.1					+6.9 / -2.0					
Standard table	BK03					BK03					
Correction summand	2.2					3.4					
Corrected glare indices referring to 2524lm total luminous flux											

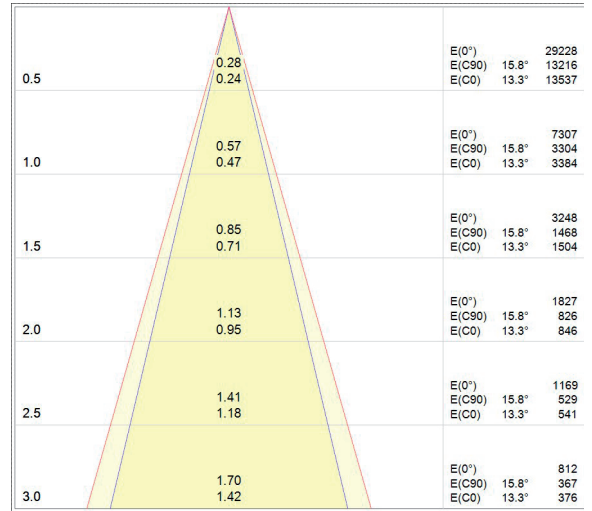
R-FLEX IŞIK EĞRİLERİ / LIGHT CURVES

L SP1410130 / L AN4552030 / L AN4565030 /
L AN4567030 3000K - 25W - 60°

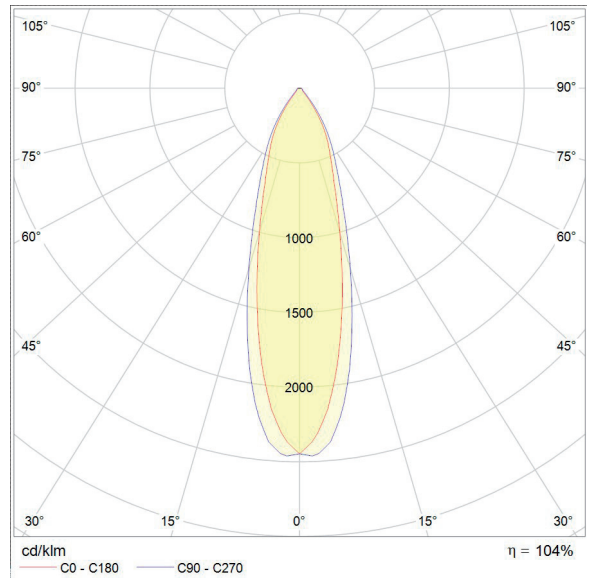
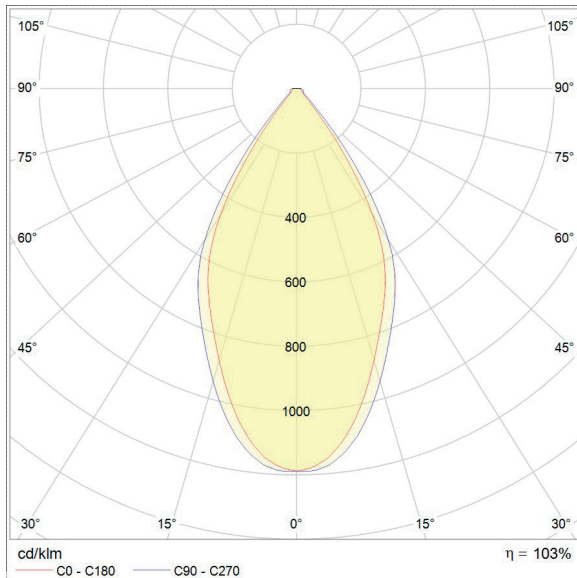


Distance [m] Cone Diameter [m] Illuminance [lx]
— C0 - C180 (Half value angle: 54.2°)
— C90 - C270 (Half value angle: 59.8°)

L SP1410131 / L AN4552031 / L AN4565031 /
L AN4567031 3000K - 30W - 30°



Distance [m] Cone Diameter [m] Illuminance [lx]
— C0 - C180 (Half value angle: 26.6°)
— C90 - C270 (Half value angle: 31.6°)



Glare Evaluation According to UGR

ρ Ceiling	70	70	50	50	30	70	70	50	50	30	
ρ Walls	50	30	50	30	30	50	30	50	30	30	
ρ Floor	20	20	20	20	20	20	20	20	20	20	
Room size X Y	Viewing direction at right angles to lamp axis					Viewing direction parallel to lamp axis					
2H	2H	18.5	19.2	18.7	19.4	19.6	20.0	20.8	20.2	21.0	21.2
	3H	18.6	19.3	18.9	19.5	19.8	20.2	20.9	20.5	21.2	21.4
	4H	18.7	19.4	19.1	19.7	19.9	20.4	21.1	20.7	21.3	21.6
	6H	19.0	19.6	19.3	19.9	20.2	20.7	21.3	21.0	21.6	21.9
	8H	19.1	19.7	19.5	20.0	20.3	20.8	21.4	21.2	21.7	22.0
	12H	19.3	19.8	19.6	20.1	20.4	21.0	21.6	21.3	21.9	22.2
4H	2H	18.4	19.1	18.7	19.4	19.6	19.9	20.6	20.2	20.8	21.1
	3H	18.7	19.2	19.0	19.6	19.9	20.3	20.8	20.6	21.1	21.5
	4H	19.0	19.5	19.4	19.8	20.2	20.6	21.1	21.0	21.4	21.8
	6H	19.4	19.8	19.8	20.2	20.6	21.0	21.4	21.4	21.8	22.2
	8H	19.6	20.0	20.1	20.4	20.8	21.2	21.6	21.7	22.0	22.4
	12H	19.9	20.2	20.3	20.6	21.0	21.5	21.8	21.9	22.2	22.6
8H	4H	19.1	19.5	19.6	19.9	20.3	20.7	21.0	21.1	21.4	21.8
	6H	19.7	20.0	20.2	20.4	20.9	21.2	21.5	21.6	21.9	22.3
	8H	20.0	20.3	20.5	20.7	21.2	21.5	21.7	21.9	22.2	22.6
	12H	20.4	20.6	20.8	21.0	21.5	21.8	22.0	22.3	22.4	22.9
12H	4H	19.2	19.5	19.6	19.9	20.3	20.6	21.0	21.1	21.4	21.8
	6H	19.8	20.0	20.2	20.5	20.9	21.2	21.4	21.7	21.9	22.4
	8H	19.8	20.0	20.2	20.5	20.9	21.2	21.4	21.7	21.9	22.4
	8H	20.1	20.3	20.6	20.8	21.3	21.5	21.7	22.0	22.2	22.7

Variation of the observerposition for the luminaire distance S

S = 1.0H	+3.0 / -1.9	+2.9 / -1.9
S = 1.5H	+5.4 / -2.1	+5.2 / -2.1
S = 2.0H	+7.2 / -2.4	+7.1 / -2.3

Standard table	BK03	BK03
Correction summand	2.2	3.7

Corrected glare indices referring to 2441lm total luminous flux

Glare Evaluation According to UGR

ρ Ceiling	70	70	50	50	30	70	70	50	50	30	
ρ Walls	50	30	50	30	30	50	30	50	30	30	
ρ Floor	20	20	20	20	20	20	20	20	20	20	
Room size X Y	Viewing direction at right angles to lamp axis					Viewing direction parallel to lamp axis					
2H	2H	17.0	17.8	17.2	18.0	18.2	18.0	18.8	18.3	19.0	19.2
	3H	17.5	18.2	17.8	18.5	18.7	18.4	19.1	18.7	19.4	19.6
	4H	18.0	18.6	18.3	18.9	19.2	18.8	19.4	19.1	19.7	19.9
	6H	18.5	19.1	18.8	19.4	19.7	19.1	19.8	19.5	20.0	20.3
	8H	18.7	19.3	19.1	19.6	19.9	19.3	19.9	19.7	20.2	20.5
	12H	18.9	19.5	19.3	19.8	20.1	19.5	20.1	19.9	20.4	20.7
4H	2H	17.2	17.8	17.5	18.1	18.4	18.1	18.8	18.4	19.0	19.3
	3H	18.1	18.6	18.4	18.9	19.2	18.8	19.4	19.2	19.7	20.0
	4H	18.7	19.2	19.1	19.5	19.9	19.3	19.8	19.7	20.2	20.5
	6H	19.4	19.9	19.9	20.2	20.6	19.9	20.4	20.3	20.7	21.1
	8H	19.8	20.2	20.2	20.5	20.9	20.2	20.6	20.6	21.0	21.4
	12H	20.1	20.4	20.5	20.8	21.2	20.5	20.8	20.9	21.2	21.6
8H	4H	19.1	19.5	19.6	19.9	20.3	19.7	20.1	20.1	20.4	20.8
	6H	20.1	20.4	20.6	20.8	21.3	20.5	20.8	21.0	21.3	21.7
	8H	20.6	20.8	21.0	21.3	21.7	21.0	21.2	21.5	21.7	22.1
	12H	21.0	21.2	21.4	21.6	22.1	21.4	21.6	21.9	22.1	22.5
12H	4H	19.2	19.5	19.6	19.9	20.4	19.7	20.1	20.2	20.5	20.9
	6H	20.3	20.5	20.7	21.0	21.4	20.7	20.9	21.1	21.4	21.8
	8H	20.8	21.0	21.3	21.5	22.0	21.2	21.4	21.7	21.9	22.4
	8H	20.8	21.0	21.3	21.5	22.0	21.2	21.4	21.7	21.9	22.4

Variation of the observerposition for the luminaire distance S

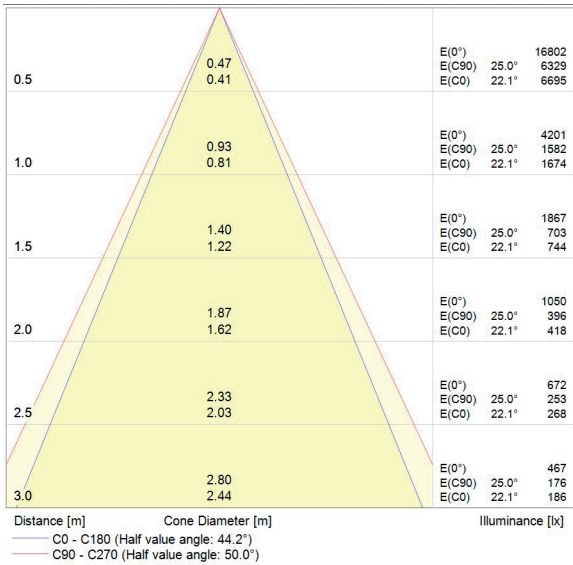
S = 1.0H	+1.7 / -0.7	+2.0 / -0.9
S = 1.5H	+3.3 / -0.9	+3.9 / -1.1
S = 2.0H	+4.9 / -1.1	+5.6 / -1.3

Standard table	BK05	BK05
Correction summand	2.8	3.6

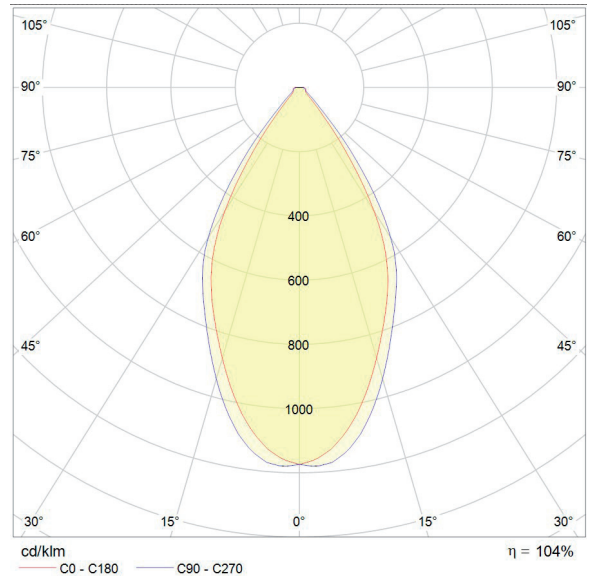
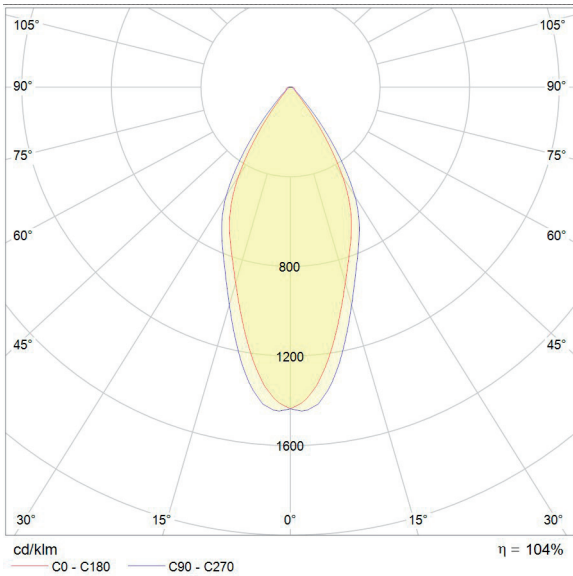
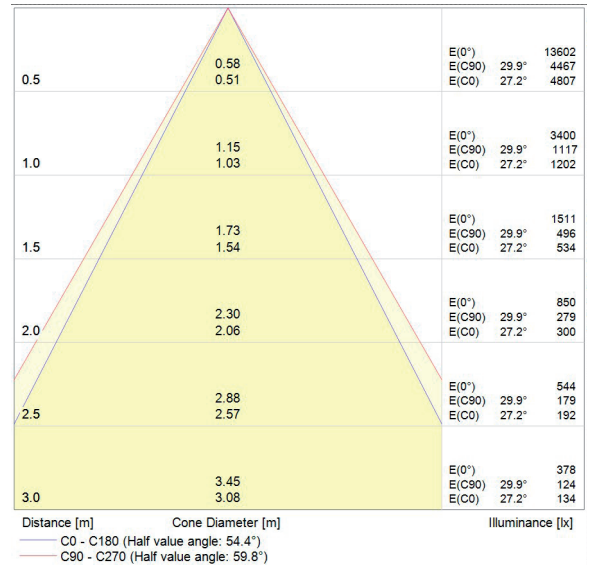
Corrected glare indices referring to 2987lm total luminous flux

R-FLEX IŞIK EĞRİLERİ / LIGHT CURVES

L SP1410131 / L AN4552031 / L AN4565031 /
L AN4567031 3000K - 30W - 45°



L SP1410131 / L AN4552031 / L AN4565031 /
L AN4567031 3000K - 30W - 60°



Glare Evaluation According to UGR

ρ Ceiling	70	70	50	50	30	70	70	50	50	30	
ρ Walls	50	30	50	30	30	50	30	50	30	30	
ρ Floor	20	20	20	20	20	20	20	20	20	20	
Room size X Y	Viewing direction at right angles to lamp axis					Viewing direction parallel to lamp axis					
2H	2H	18.7	19.4	18.9	19.6	19.8	20.0	20.8	20.3	21.0	21.2
3H	3H	19.1	19.8	19.3	20.0	20.2	20.1	20.8	20.4	21.1	21.3
4H	4H	19.4	20.0	19.7	20.3	20.5	20.2	20.9	20.5	21.1	21.4
6H	6H	19.6	20.3	20.0	20.5	20.8	20.3	20.9	20.7	21.2	21.5
8H	8H	19.8	20.3	20.1	20.6	20.9	20.4	21.0	20.7	21.3	21.6
12H	12H	19.9	20.4	20.2	20.7	21.0	20.4	21.0	20.8	21.3	21.6
4H	2H	18.6	19.3	18.9	19.5	19.8	20.0	20.6	20.3	20.9	21.1
3H	3H	19.2	19.7	19.5	20.0	20.3	20.2	20.7	20.5	21.0	21.4
4H	4H	19.6	20.1	20.0	20.4	20.8	20.4	20.9	20.8	21.2	21.6
6H	6H	20.0	20.5	20.4	20.8	21.2	20.7	21.1	21.1	21.5	21.9
8H	8H	20.2	20.6	20.6	21.0	21.4	20.8	21.2	21.2	21.6	22.0
12H	12H	20.4	20.7	20.8	21.1	21.5	20.9	21.2	21.4	21.6	22.1
8H	4H	19.7	20.1	20.1	20.4	20.9	20.5	20.9	20.9	21.2	21.6
6H	6H	20.3	20.5	20.7	21.0	21.4	20.9	21.2	21.4	21.6	22.1
8H	8H	20.5	20.8	21.0	21.2	21.7	21.1	21.4	21.6	21.8	22.3
12H	12H	20.7	20.9	21.2	21.4	21.9	21.3	21.5	21.8	22.0	22.5
12H	4H	19.7	20.0	20.1	20.4	20.9	20.5	20.8	20.9	21.2	21.6
6H	6H	20.3	20.5	20.8	21.0	21.5	20.9	21.2	21.4	21.6	22.1
8H	8H	20.6	20.8	21.1	21.2	21.7	21.2	21.4	21.7	21.9	22.4
Variation of the observerposition for the luminaire distance S											
S = 1.0H	+2.9 / -1.6					+3.5 / -2.4					
S = 1.5H	+5.1 / -1.8					+5.9 / -2.8					
S = 2.0H	+6.9 / -2.0					+7.8 / -3.4					
Standard table	BK03					BK02					
Correction summand	2.6					3.1					
Corrected glare indices referring to 2926lm total luminous flux											

Glare Evaluation According to UGR

ρ Ceiling	70	70	50	50	30	70	70	50	50	30	
ρ Walls	50	30	50	30	30	50	30	50	30	30	
ρ Floor	20	20	20	20	20	20	20	20	20	20	
Room size X Y	Viewing direction at right angles to lamp axis					Viewing direction parallel to lamp axis					
2H	2H	19.2	20.0	19.4	20.2	20.4	20.7	21.4	20.9	21.6	21.8
3H	3H	19.6	20.3	19.9	20.6	20.8	20.8	21.5	21.1	21.7	22.0
4H	4H	20.0	20.7	20.3	20.9	21.2	20.9	21.6	21.2	21.8	22.1
6H	6H	20.5	21.1	20.8	21.4	21.7	21.1	21.7	21.4	22.0	22.3
8H	8H	20.7	21.3	21.0	21.6	21.9	21.1	21.7	21.5	22.0	22.3
12H	12H	20.9	21.5	21.2	21.8	22.1	21.2	21.8	21.6	22.1	22.4
4H	2H	19.2	19.9	19.5	20.1	20.4	20.6	21.3	20.9	21.5	21.8
3H	3H	19.9	20.5	20.2	20.8	21.1	20.9	21.5	21.2	21.8	22.1
4H	4H	20.5	21.0	20.8	21.3	21.6	21.1	21.6	21.5	21.9	22.3
6H	6H	21.1	21.6	21.5	21.9	22.3	21.3	21.7	21.7	22.1	22.5
8H	8H	21.4	21.8	21.9	22.2	22.6	21.4	21.8	21.8	22.2	22.6
12H	12H	21.7	22.1	22.2	22.5	22.9	21.5	21.9	22.0	22.3	22.7
8H	4H	20.6	21.0	21.1	21.4	21.8	21.2	21.6	21.6	22.0	22.4
6H	6H	21.5	21.8	21.9	22.2	22.6	21.5	21.8	22.0	22.3	22.7
8H	8H	21.9	22.1	22.3	22.6	23.0	21.7	22.0	22.2	22.4	22.9
12H	12H	22.3	22.5	22.8	23.0	23.5	21.9	22.1	22.3	22.5	23.0
12H	4H	20.6	21.0	21.1	21.4	21.8	21.2	21.6	21.7	22.0	22.4
6H	6H	21.5	21.8	22.0	22.2	22.7	21.6	21.8	22.1	22.3	22.8
8H	8H	21.9	22.2	22.4	22.6	23.1	21.8	22.0	22.3	22.5	23.0
Variation of the observerposition for the luminaire distance S											
S = 1.0H	+2.3 / -1.2					+3.2 / -2.3					
S = 1.5H	+4.3 / -1.4					+5.6 / -2.5					
S = 2.0H	+6.0 / -1.6					+7.5 / -2.9					
Standard table	BK04					BK02					
Correction summand	4.0					3.7					
Corrected glare indices referring to 2897lm total luminous flux											

R-FLEX AMBALAJ ÖZELLİKLERİ / PACKAGE SPECIFICATIONS

SPOT / SPOTLIGHT



Ürün ambalaj ölçüleri / Product Package Measurements

300 x 265 x 140 mm.

Ürün ambalaj malzeme tanımı / Product package equipment description

E+B dalga tekli koli ve iç seperatör / E+B wave package & inner separator

Palet ürün adedi(maksimum) / Number of products in pallet(maximum)

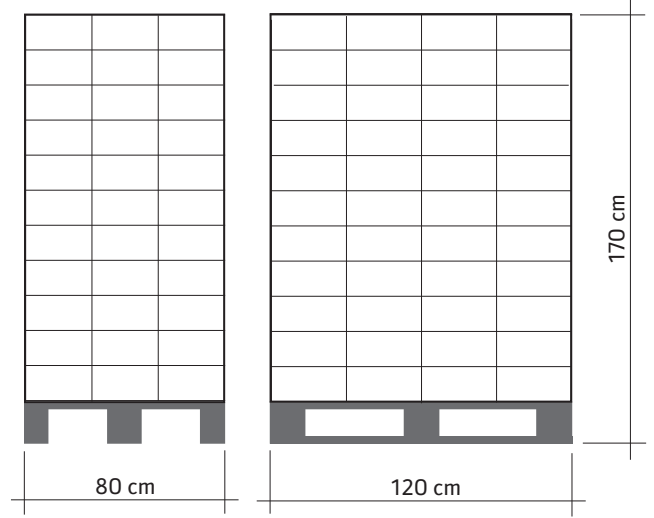
132 adet ürün / 132 pieces product

Palet ölçüsü / Measurements of pallet

80 x 120 cm.

Palet ağırlığı / Weight of pallet

221 kg (min.), 234 kg (max.) + 15kg (±5) palet / pallet



ANKASTRE / RECESSED



"Proper Lighting"

LAMP83

AYDINLATMA SAN. ve TİC. A.Ş.

13.08.2020

CE DECLARATION OF CONFORMITY

Manufacturer: LAMP 83 Aydınlatma Sanayi ve Ticaret A.Ş.
Address: Dudullu OSB 2.Cadde No:22 Y. Dudullu Umraniye /
Istanbul 34775 TURKEY
Product Codes : L SP1410130 L SP1410140
L SP1410131 L SP1410141
Product Description: Spotlights with LED Lamp R-FLEX
Standards Used: EN 60598 -1
EN 60598-2-1
Issued by: LAMP 83 Aydınlatma Sanayi ve Ticaret A.Ş.
Place / Date: Istanbul 13.08.2020
Name of Authorized Representative: Cenk CEYİŞAKAR
Position: General Manager
Declaration:

On behalf of LAMP 83 Aydınlatma Sanayi ve Ticaret A.Ş., I declare that the above information regarding the supply or manufacturing of this product is in conformity with the stated standards and provisions of the 2014/35/EU (Low Voltage Directive),2014/30/EU (Electromagnetic Compatibility Directive) directives, 2009/125/CE (Ecodesign requirements for energy related products), 2011/65/EU (The restriction of the use of certain hazardous substances in electrical and electronic equipment) directives and 1194/2012 (Implementing Directive 2009/125/CE with regard to ecodesign requirements for directional lamps, light emitting diode lamps and related equipment) directives.

Signed:



www.lamp83.com.tr

"Proper Lighting"

LAMP83

AYDINLATMA SAN. ve TİC. A.Ş.

13.08.2020

CE DECLARATION OF CONFORMITY

Manufacturer: LAMP 83 Aydınlatma Sanayi ve Ticaret A.Ş.
Address: Dudullu OSB 2.Cadde No:22 Y. Dudullu Umraniye /
Istanbul 34775 TURKEY

Product Codes : L AN4552030 L AN4552040 L AN4552031 L AN4552041
L AN4565030 L AN4565040 L AN4565031 L AN4565041
L AN4567030 L AN4567040 L AN4567031 L AN4567041
L AN4567230 L AN4567240 L AN4567231 L AN4567241

Product Description: Recessed Luminaire with LED

Standards Used: EN 60598 -1
EN 60598-2-2

Issued by: LAMP 83 Aydınlatma Sanayi ve Ticaret A.Ş.

Place / Date: Istanbul 13.08.2020

Name of Authorized Representative: Cenk CEYİŞAKAR

Position: General Manager

Declaration:

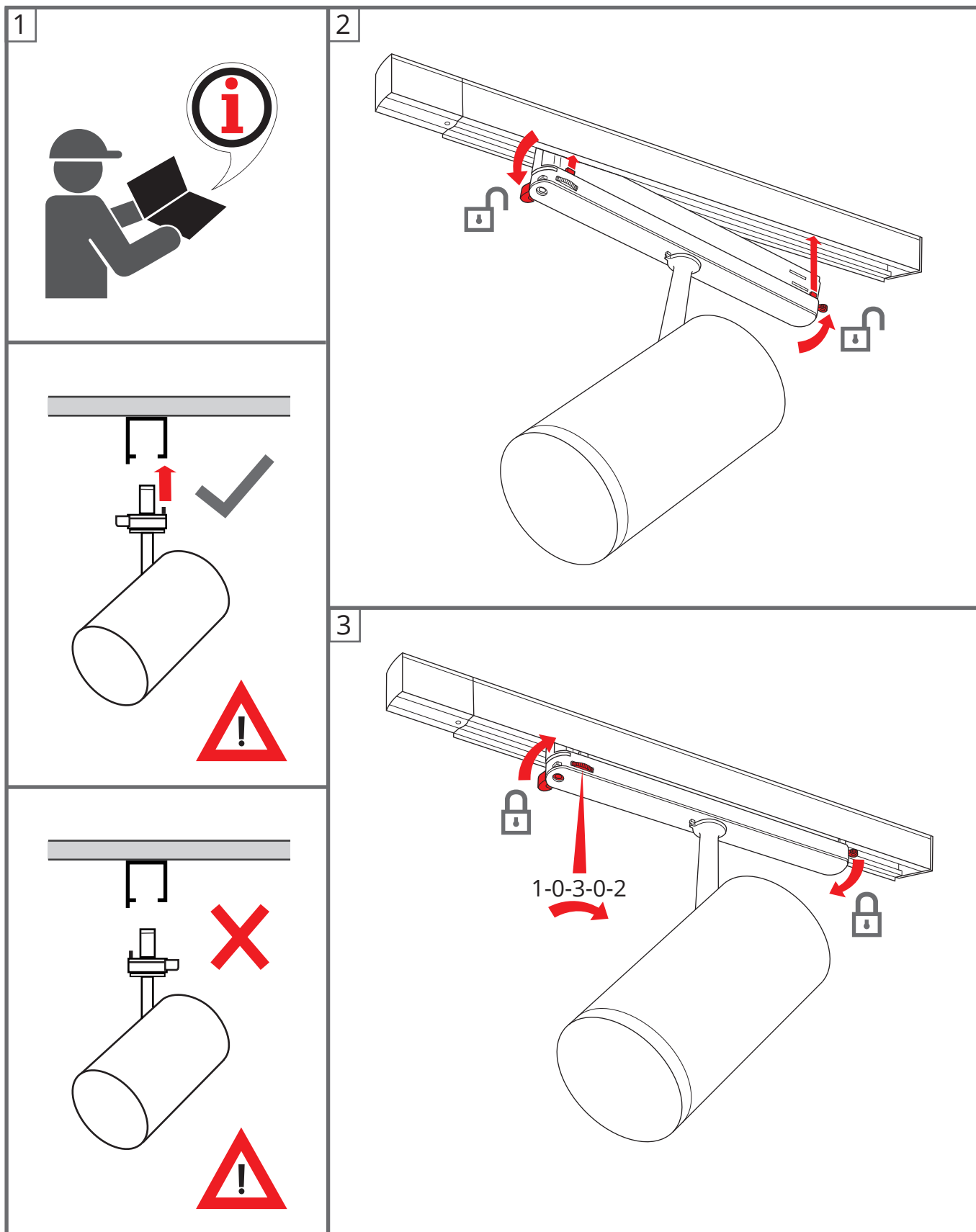
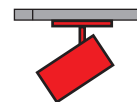
On behalf of LAMP 83 Aydınlatma Sanayi ve Ticaret A.Ş., I declare that the above information regarding the supply or manufacturing of this product is in conformity with the stated standards and provisions of the 2014/35/EU (Low Voltage Directive),2014/30/EU (Electromagnetic Compatibility Directive) directives, 2009/125/CE (Ecodesign requirements for energy related products), 2011/65/EU (The restriction of the use of certain hazardous substances in electrical and electronic equipment) directives and 1194/2012 (Implementing Directive 2009/125/CE with regard to eco-design requirements for directional lamps, light emitting diode lamps and related equipment) directives.

Signed:



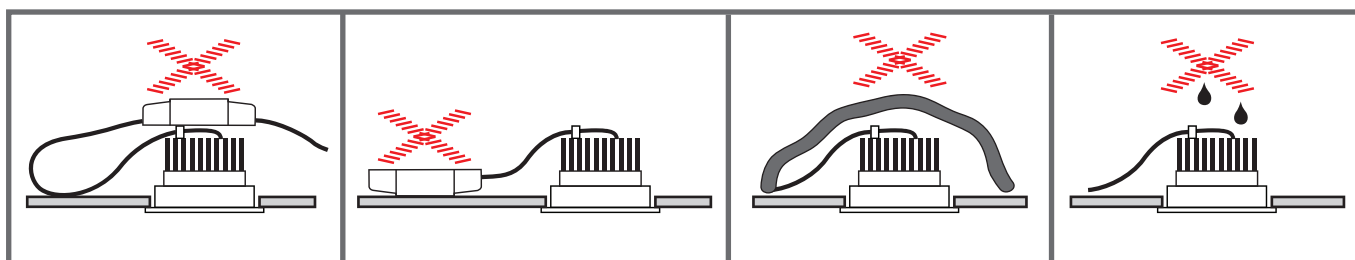
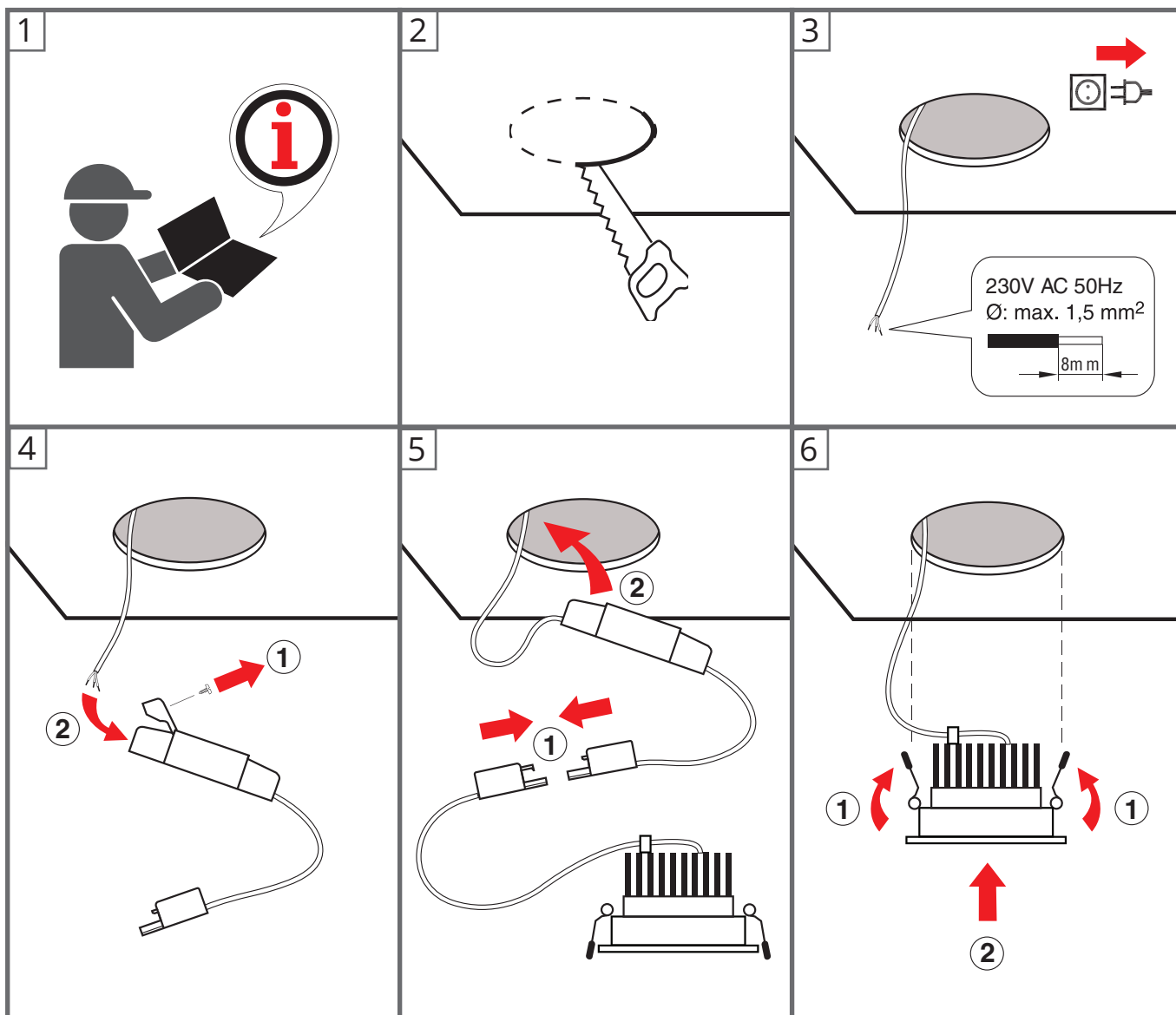
www.lamp83.com.tr

R-FLEX MONTAJ TALİMATI / *MOUNTING INSTRUCTIONS*
(Elektroraylı Spot / *Spot with Track*)



R-FLEX MONTAJ TALİMATI / MOUNTING INSTRUCTIONS

(Ankastre / Recessed)



R-FLEX GARANTİ KAPSAMI - ŞARTLARI / WARRANTY TERMS - CONDITIONS

1. Dudullu OSB, 2.cadde, No:22, 34775, Ümraniye / İSTANBUL adresinde mukim LAMP 83 Aydınlatma San. ve Tic. A.Ş., (bundan böyle "LAMP 83" olarak anılacaktır) tarafından, 'LAMP 83', 'SELUX' 'REGENT' ve 'GOCCIA' markası altında, son tüketici (bundan böyle 'MÜŞTERİ' olarak anılacaktır) tarafından satın alınan ve yukarıda ayrıntıları verilmiş fatura ile sevk irsaliyesi kapsamındaki tüm aydınlatma aygıtları ve ilgili aksesuar ile parçalar, aşağıda belirtilen şartlar kapsamında, malın tüketiciye teslim tarihinden itibaren geçerli olmak kaydı ile kullanım ve tesisat kaynaklı hatalar hariç, malzeme ve işçilik hatalarına karşı 2 (iki) yıl süre ile garanti kapsamında olacaktır. LAMP 83 bu hususta ortaya çıkacak problemleri, kendi inisiyatifinde dahilinde azami 20 işgünü içinde onarım yaparak veya ürün değişikliği yaparak giderecektir.

2. İşbu garanti belgesinde belirtilen hususlar, MÜŞTERİ tarafından, uğradığı herhangi bir hasarın tazmini de dahil olmak üzere, hiçbir şart altında LAMP 83'e karşı başkaca bir hak talebinde bulunmak amacıyla kullanılamaz. İşbu Garanti, MÜŞTERİ'nin sözleşme veya kanuni yükümlülükler kapsamında LAMP 83'e karşı olan sorumluluklarına hiçbir şekilde etki etmez ve bu sorumlulukları değiştirmez.

3. Ürün garantisi ancak MÜŞTERİ'nin ilgili alım için LAMP 83' e olan tüm ticari ve ödeme yükümlülüklerinin LAMP 83 ile üzerinde anlaşılacak şekilde yerine getirilmiş olması ve LAMP 83 ve / veya LAMP 83 ürünleri satıcısı / distribütörünün keşide ettiği orijinal faturanın ibraz edilmesi halinde geçerli olacaktır.

4. Ürün garantisi; garanti kapsamında bulunan ürün ve / veya ürünlerin tamiri, değişimi ve iadesi konusunda nihai kararın LAMP 83'e ait olması kaydıyla ve uyumlu olarak Türkiye Cumhuriyeti kanun, mevzuat ve talimatları kapsamında yapılması gerekenleri kapsamaktadır. İşbu Garanti, her ne şekilde olursa olsun başkaca bir gider, masraf bütünü, zarar ve ziyanı kapsamaz. Olası zarar ve ziyarı için MÜŞTERİ'ye uygun değerlerde, genel kapsamlı bir sigorta yaptırması tavsiye olunur.

5. Tarif olunan bu garanti ve garanti şartları kapsamında, istenmeyen ve fakat doğabilecek herhangi bir ihtilaf halinde, LAMP 83 markalı ürünün üretildiği ülke (Türkiye Cumhuriyeti) tüketici mahkemeleri ve tüketici hakem heyetleri tek yetkili sayılır. Anlaşmazlık şartlarının uygulanması ve Uluslararası Satım Sözleşmelerine İlişkin Birleşmiş Milletler Antlaşması'nın şartları özel olarak işbu Garanti'nin kapsamı dışındadır.

6. LAMP 83 ürünlerinin mekanik aksamaları; fatura tarihinden itibaren 5 (beş) yıl süre için geçerli olmak kaydıyla, malzeme ve işçilik bedeli karşılığında, LAMP 83 yedek parça temin garantisi kapsamındadır. Benzer şekilde, Lamp 83 ürünlerinin mekanik aksam garanti süresi aynı şekilde 5 (beş) yıldır.

7. 2 (İKİ) yıl olan toplam garanti süresi içerisinde, ister garanti kapsamı içinde, ister garanti kapsamı dışında ürün üzerinde yapılacak tadilat / değişim ve benzeri iyileştirmelerin geçerlilik tarihi, ürünün ilk satış tarihinden başlayan 2 (iki) yıllık süre ile sınırlıdır.

8 - 8. İşbu Garanti kapsamında, bu hususta yapılacak olan hak talepleri, ancak aşağıdaki şartlar dahilinde geçerlidir:

- Ürün(ler)de olduğu düşünülen bir sorun tespiti halinde; doğrudan LAMP 83 ve / veya LAMP 83 tarafından yetkilendirilmiş bir kuruluş tarafından tespit, teşhis ve çözüm sürecinin başlatılmış olması,
- LAMP 83'ün uygun görmesi üzerine, sorunlu olduğu düşünülen ürün(ler)ün LAMP 83 ve MÜŞTERİ tarafından mutabık kalınan bir sevk yöntemi ile LAMP 83'e ulaştırılmış olması halinde (bu sevkiyatın bedeli üründe garanti şartları kapsamında bir arızanın tespit edilmesi durumunda LAMP 83 tarafından, aksi halde MÜŞTERİ tarafından karşılanacaktır),
- Her ne gerekçeyle olursa olsun üründe LAMP 83 tarafından onaylanmamış olan üçüncü bir kişi/parti tarafından bir tamirat girişimi veya benzeri bir müdahale yapıldığına dair bir işaret olmaması halinde,
- LAMP 83 tarafından bitmiş ürün içerisinde ve / veya yanında verilen tüm elektriksiz ve elektronik bileşen parçaların, ürünün montaj / kullanım kılavuzu / kullanım şartları belgesinde tariflenen; ehil bir kişi (ler) ya da kurum (lar) tarafından bir bütün halinde; yalnızca LAMP 83 tarafından onaylanan aksesuar ve parçaların (sadece bu parçalarla sınırlı olmamakla beraber örneğin uygun lambalar (ampuller) vb gibi) kullanılması ve (varsa) LAMP 83 tarafından teklif aşamasında verilen yerleşim projesine uygun şekilde monte edilmiş şekilde kullanılıyor / kullanılmış olması halinde,
- Ürünün LAMP 83 tarafından montaj / kullanım kılavuzu / kullanım şartları belgesinde limit ve tarif olunan Çalışma Şartları (Şebeke Gerilimi(230 Volt + % 10 ile - (eksi) % 15)-Ortam Sıcaklığı ve Nem şartları) dahilinde kullanılmış olması şartıyla,

- Ürünün montaj / kullanım kılavuzu / kullanım şartlarındaki hususlar dahilinde, normal kullanım amaçları dışında kullanılması nedeniyle ortaya çıkmış olan bir hasar veya yıpranmaya dair bir işaret olmaması halinde,
- Ürünlerin bağlı olduğu şebeke ve bu şebeke kapsamındaki tüm elektriksiz bağlantı ve devrelerin (pano, sigorta, kablo vb) ilgili TSE standartlarına uygun malzeme ve ekipman kullanılarak yapılmış olması kaydı ile,
- Herhangi bir darbe, herhangi bir sıvı akıntısı, yanlış ve eksik montaj (LAMP 83 tarafından verilen tüm malzemelerin eksiksiz ve yerlerinde kullanımı) olmaması kaydı ile,

9. Aydınlatma aygıtlarında kullanılan elektronik bileşenlerin (lambalar, LED SÜRÜCÜLER, balast, starter, vb) çalışma hayatları boyunca maruz kalacakları doğal yıpranma, üretim yapısından kaynaklı verim ve değer düşüklükleri ve LED ışık kaynaklarının üretim teknolojileri ve kullanımdan kaynaklanan ışık akısının azalması ve buna bağlı olarak oluşabilecek renk farklılıkları, garanti kapsamı dışındadır.

Bu nedenle, teknik gelişmeler ve mevcut ürünlerin ışık akısındaki kullanıma bağlı değişimler nedeniyle, garanti kapsamında değiştirilen / sevk edilen LED ışık kaynaklarının aydınlatma karakteristiği, orijinal ürünlere göre farklılık gösterebilir. MÜŞTERİ, bu koşulları peşinen kabul etmiş sayılır.

10. LED'li ürünler için işbu Garanti, sadece, nominal arıza oranlarının (1000 saatlik işletme süresi için %0.2) üzerindeki bir oranda yaşanan arızaları kapsamaktadır.

11. LAMP 83, gerekirse Garanti kapsamındaki ürünlerin iade edilmesi ve yeniden gönderilmesine dair masrafları üstlenecektir. Ancak LAMP 83,MÜŞTERİ tarafından yapılan, örneğin montaj ve söküm işlemleri, seyahat masrafları, geçirilen zamanın, işgünü kaybının tazmini vb. işlemlerle ilgili hiçbir sorumluluğu ve/veya masrafı kabul etmez. Ayrıca LAMP 83'ün, MÜŞTERİ tarafından ürün (ler)'de olduğu düşünülen bir sorunun tespiti için teknik ekip göndermesi durumunda, ilgili ürün(ler)deki problemin garanti şartları kapsamında yer almaması durumunda, montaj ve söküm işlemleri ile yapılan seyahat masraflarını (makul bedeller dahilinde), MÜŞTERİ'den talep etme hakkını saklı tutar.

12. Arızalarda kullanım hatasının bulunup bulunmadığı, LAMP 83 tarafından en geç 20 işgünü içerisinde düzenlenen raporla belirlenir ve bu rapor MÜŞTERİ'ye iletilir. LAMP 83 tarafından ilgili ürünün incelenmesinin ardından işbu garanti kapsamı içinde yer alan herhangi bir hata/arızanın bulunamaması veya yapılan hak talebinin bahsedilen sebepler nedeniyle garanti kapsamında olmaması ve müşterinin yazılı onay vererek talep etmesi halinde ilgili ürünün sorun / sorunları LAMP 83 tarafından giderilir ve bu işlemlere ait bedel müşteriden tahsil edilir.

13. İşbu Garanti, yukarıda bahis ve tarif edilen ön şartlar dahilinde, ilgili ürünün gelecekteki sahipleri için de geçerlidir.

14. 2 (iki) yıllık garanti süresi, her şekilde satış tarihinden itibaren 24 (yirmidört) ay olarak hesaplanır.



Yüksek gerilime maruz bırakılmamalıdır.



Yüksek ısıya maruz bırakılmamalıdır.



Ehil elemana montaj ettirilmelidir.

R-FLEX GARANTİ KAPSAMI - ŞARTLARI / WARRANTY TERMS - CONDITIONS

1. All Lamp 83 branded products claimed with a legal Lamp 83 or / and Lamp 83 distributors stamped and duly signed sales documents are under Lamp 83 warranty for 2 (two) years from the date of purchase. For any warranty claims this terms & conditions document and its extensions apply.

2. This warranty and its extensions related with only possible defected Lamp 83 products for mentioned warranty period and is not subject to any further compensation and or such claims or demands. This warranty or any of its extensions may not be connected with customers sales contract or legal obligations against Lamp 83.

3. The warranty is valid only if the customer complies all commercial conditions like full purchase payment completed and original sales documents of Lamp 83 or its trading partners are presented with.

4. Against warranty claims, final decision of repairing, replacing or refunding of the item(s) solely belongs to LAMP 83. This warranty does not cover additional expenses, costs, loses or damages by any means. For possible such possible loses, damages and / or circumstances, customer is recommended to have a risk insurance policy by her or his risks and decisions.

5. In case of any conflict about this warranty and its extensions, only the courts of the original production country are authorized (Republic of Turkey) in which the product is produced. Enforcement of the United Nations International Sales Agreements is out of the scope of this warranty.

6. Mechanical parts of LAMP 83 products are under spare part supply warranty of Lamp 83 policy for 5 (five) years from the date of purchase. In addition to that, mechanical parts of Lamp 83 products have an extended warranty of 5 (five) years from the date of purchase.

7. Total warranty period of any Lamp 83 branded products is 2 (two) years from the date of purchase. Nothing extends or change this warranty period including any product change or / and any repair regardless of covered by warranty or not. Total warranty period limited by 2 (two) years from the date of purchase unless otherwise agreed between the parties in writing.

8. All warranty claims are valid under the following terms & conditions in addition to this general warranty policy;

- In case of a warranty claim about any Lamp 83 branded products (s), claimed defect or / and defects should be verified and diagnosed either by Lamp 83 or its official trading partners,
- in case LAMP 83 approves, defected product (s) can be delivered to LAMP 83 after a compromise between LAMP 83 and customer for a defined delivery method (cost of delivery will be compensated by LAMP 83 only if there are defects on the products (s) as defined by this warranty document, otherwise all delivery charges should be handled by the customer),
- if there is no sign of an attempt to re-fix, modify, change products or their features,
- If all products mountings and connections are completed by authorized qualified staff,
- If the standard operating conditions for temperature, humidity, operating mains voltage between standard tolerances are provided,
- If all products mounted with proper connections and equipment in which all connections, circuits (wall box, fuse, cables and etc) are being in accordance with EN (European Norms) or TSE (Turkish Standards Institution) norms,
- If there is no sign of an impact, liquid flow, wrong or improper installation against mounting instructions and all Lamp 83 supplied parts or / and electronic devices are mounted in proper positions.

9. Natural degradation / decay of the components such as lamps, LED's, batteries, starters, etc. used in Lamp 83 products and given all technical data including illumination characteristics may change due to life span of such devices and / or LED technology features. Thus, original efficiency and given figures of products are not fixed till the end of their life span. This may vary from product to product depending on which configuration or equipment is used within the final product.

10. Due to the natural technology and lifespan of LED (light emitting diots), all Lamp 83 products would have a malfunction rate of 0,2% and such cases are not considered within the warranty terms and conditions but subject to charged maintenance service.

11. Incase of real products failures confirmed by Lamp within the warranty scope, Lamp 83 may handle return and re-delivery costs with defined Lamp 83 carrier selection. Such applications does not cover uninstalling, re-installing or any connected customer work or expenses.

12. Lamp 83 will diagnose all warranty claimed products latest within 20 working days and prepare a report to present to the customer. Incase no warranty failure detected or / and such failure reason is out of defined warranty terms and conditions and customer requires a maintenance lamp 83 will handle all needed maintenance at customer's own expenses.

13. This warranty terms and conditions are applicable and valid for possible future owner of LAMP 83 branded products incase remaining owner or / and new owner presents legal purchase documents belongs to those specific products.

14. 2 (two) years warranty period is calculated as 24 (twentyfour) months from the date of purchase.



It shouldn't be exposed to high voltage.



It shouldn't be exposed to high temperature.



Product must be assembled by a qualified personnel.

LAMP83

Lamp 83 Aydınlatma San. ve Tic. A.Ş.
Dudullu Organize Sanayi Bölgesi 2. Cadde No: 22 34775 Ümraniye - İstanbul / Turkey
Tel: +90 850 433 83 83 Fax: +90 216 540 83 00 E-mail: info@lamp83.com.tr

www.lamp83.com.tr